

COME INDOSSARE, RIMUOVERE E SMALTIRE IN MODO CORRETTO UNA MASCHERINA CHIRURGICA

È importante seguire alcune regole per indossare, rimuovere e smaltire in modo corretto una mascherina. Altrimenti questo dispositivo, usato per ridurre il rischio di contagio, "invece di proteggerci può diventare una fonte di infezione a causa dei germi che potrebbero depositarsi sopra". Lo spiega l'Organizzazione mondiale della sanità (Oms) in un [videotutorial](#) pubblicato sul suo sito web.

Per qualsiasi tipo di mascherina, se possibile, FARE RIFERIMENTO ALLE ISTRUZIONI FORNITE DAL PRODUTTORE.

INDOSSARE LA MASCHERINA

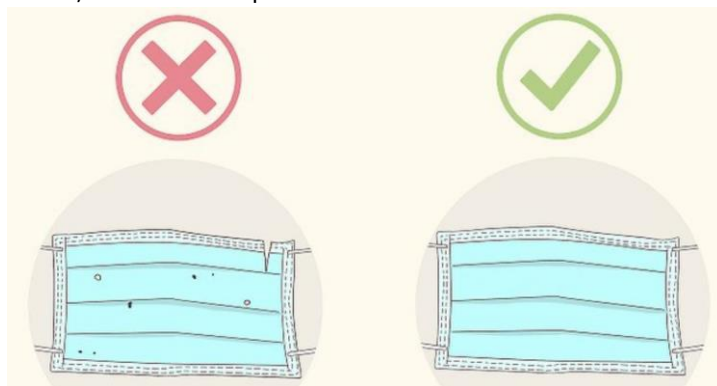
1. Pulisciti le mani. Prima di toccare una mascherina pulita, lava con cura le mani con un disinfettante a base di alcol o con acqua e sapone.

- Una volta applicato il sapone sulle mani bagnate, dovresti massaggiarle una contro l'altra per almeno una ventina di secondi prima di risciacquarle.
- Usa sempre un tovagliolo di carta pulito per asciugare le mani per poi gettarlo nella spazzatura.

Consiglio: prima di buttare il tovagliolo di carta, usalo per aprire/chiedere la porta dopo aver lavato le mani.



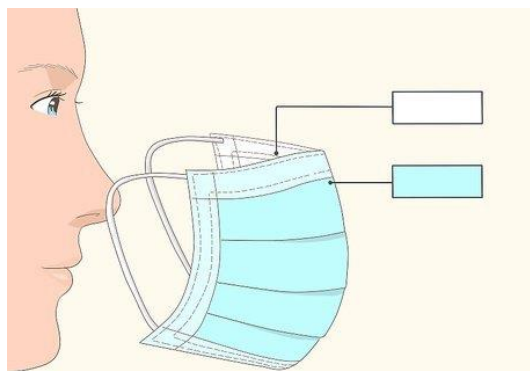
2. Controlla la mascherina. Una volta che hai preso una mascherina (non ancora utilizzata) dalla sua confezione, verifica che non ci siano difetti e che non siano presenti buchi o strappi nel materiale. Se la mascherina è difettosa, buttala via e prendine una nuova.



3. Orienta la mascherina nella maniera corretta. Affinché possa aderire per bene alla tua pelle, la parte superiore della mascherina deve essere flessibile, ma comunque rigida; i bordi devono potersi modellare intorno al tuo naso. Assicurati che questo lato flessibile sia rivolto verso l'alto prima di applicare la mascherina sul tuo viso.

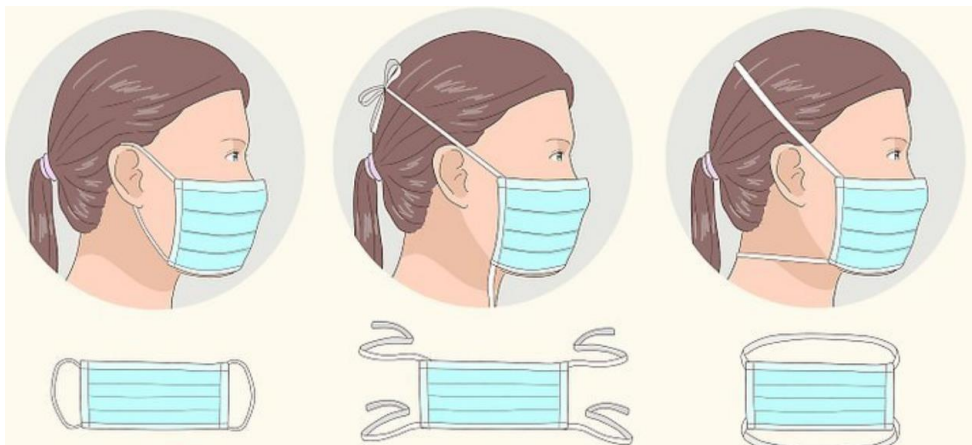


- 4. Assicurati che il lato corretto della mascherina sia rivolto verso l'esterno.** Il lato interno è solitamente bianco; il lato esterno ha invece un colore diverso. Prima di applicare la mascherina, assicurati che il lato bianco sia rivolto verso il tuo viso.

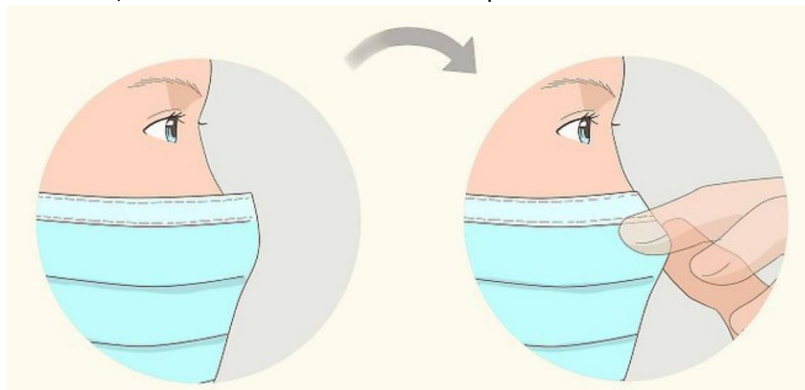


- 5. Mettere la mascherina sul viso.** Esistono molti tipi di mascherina, ciascuno con modalità di applicazione diverse.

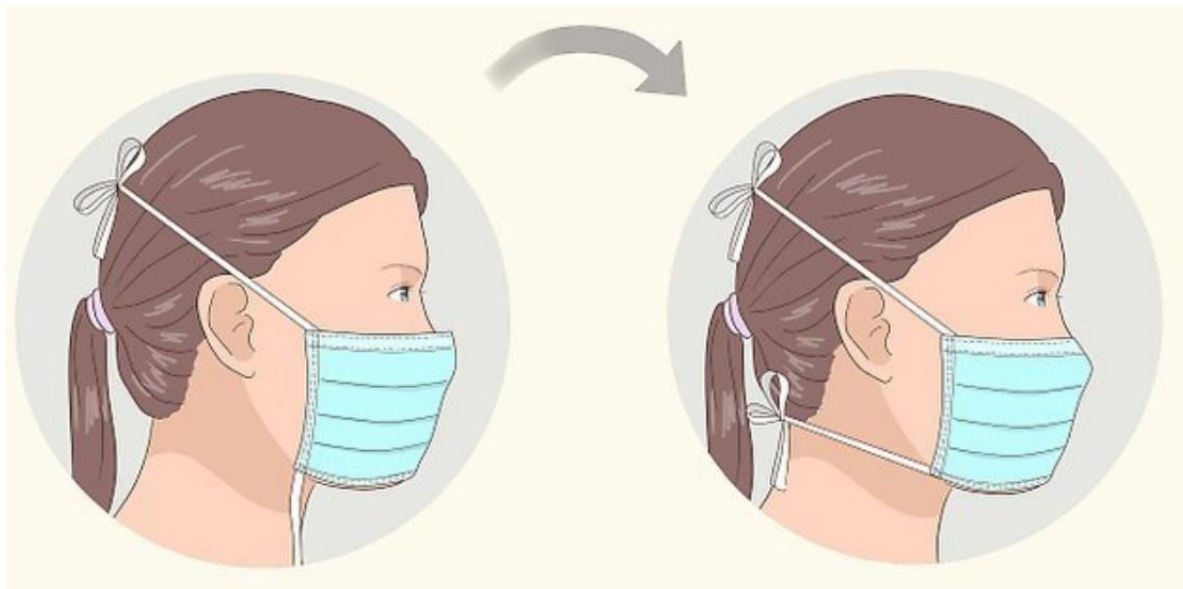
- *Anelli alle orecchie* - alcune mascherine hanno due anelli, uno su ogni lato. Sono solitamente realizzati con un materiale elastico in maniera che possano essere tirati. Prendi questo tipo di mascherina per gli anelli, mettilne uno intorno a un orecchio e poi metti il secondo sull'altro orecchio.
- *Lacci o cinghie* - alcune mascherine hanno dei pezzi di tessuto che vanno legati dietro la testa. Spesso hanno dei lacci o cinghie sia sulla parte superiore sia su quella inferiore. Prendi la mascherina dai lacci presenti sulla parte superiore, portali dietro la testa e legali insieme con un fiocco.
- *Fasce elastiche* - alcune mascherine hanno due fasce elastiche che vanno applicate intorno alla testa e alla nuca (invece che alle orecchie). Tieni la mascherina davanti al viso, tira la fascia superiore e mettila intorno alla parte superiore della testa. Tira poi la fascia inferiore sulla testa e sistemala alla base della nuca.



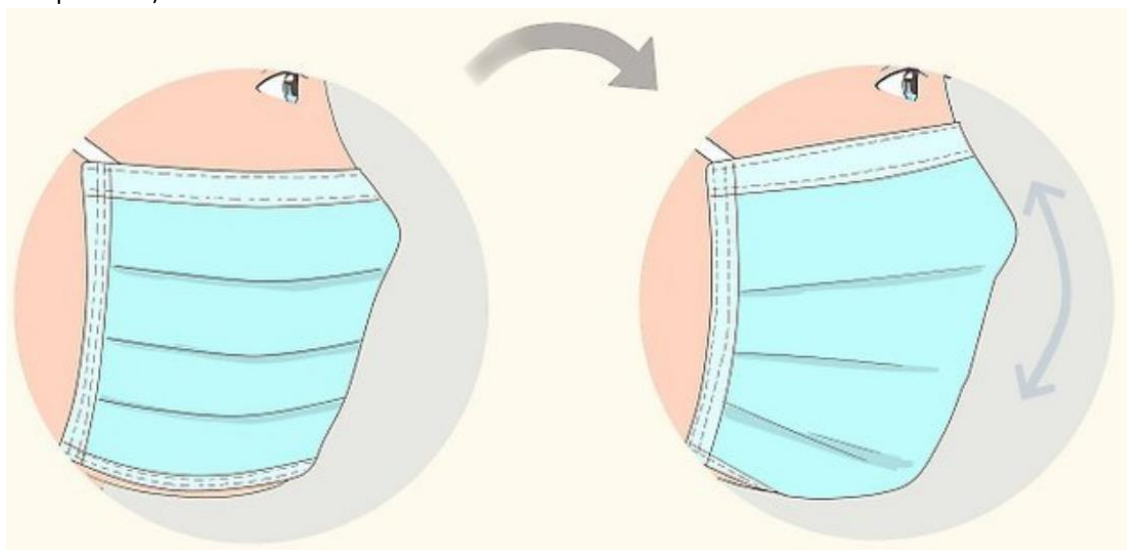
- 6. Sistema la parte sul naso.** Una volta messa in posizione sulla testa e sul viso, usa indice e pollice per stringere la porzione flessibile del bordo superiore della mascherina intorno al ponte del naso. Nel coprire la bocca e il naso, assicurarsi che non vi siano spazi tra il viso e la mascherina



- 7. Annoda la fascia inferiore della mascherina, se necessario.** Se stai usando una mascherina con le fasce che si legano sopra e sotto, puoi adesso annodare quello inferiore intorno alla nuca. Dal momento che sistemare la parte flessibile sul naso può influenzare la maniera in cui la mascherina aderisce al viso, è meglio assicurare prima quella parte e poi legare le fasce del lato inferiore. Se hai già legato le fasce della parte inferiore, potrebbe essere necessario riannodarle più saldamente se necessario.



- 8. Sistema la mascherina sul viso e sotto il mento.** Una volta stabilizzata, sistemala per assicurarti che copra viso, bocca e anche che il bordo inferiore sia sotto il mento.



Eeguire la prova di tenuta:

- Inspirare: la maschera deve collassare (cedere verso il viso)
- Espirare: controllare eventuali perdite dai bordi (nel caso sia presente la valvola di sfiato l'aria uscirà da quest'ultima)

ATTENZIONE

Evitare di toccare la mascherina mentre la si utilizza e, se necessario farlo, pulire prima le mani con un detergente a base di alcool o acqua e sapone

Sostituire la mascherina con una nuova non appena è umida e non riutilizzare quelle monouso

TOGLIERE LA MASCHERINA

1. Pulisciti le mani. In base a quello che stavi facendo con le tue mani prima di rimuovere la mascherina, potresti aver bisogno di lavarle. Altrimenti, potresti dover rimuovere guanti protettivi, lavare le mani e infine rimuovere la mascherina

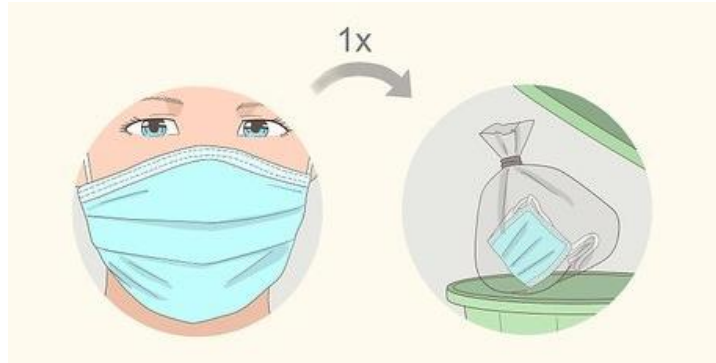


2. Rimuovi la mascherina con cautela. In generale, togli la mascherina toccando solamente i bordi, i lacci, gli anelli o le fasce. Evita di toccare la parte anteriore della mascherina, in quanto potrebbe essere contaminata.

- *Anelli alle orecchie* - usa le mani per tenere gli anelli e rimuovili da ciascun orecchio;
- *Lacci o cinghie* - slega prima i lacci del lato inferiore e poi quelli del lato superiore. Rimuovi la mascherina tenendo i lacci del lato superiore;
- *Fasce elastiche* - usa le mani per portare la fascia inferiore sulla testa, quindi fai la stessa cosa con la fascia elastica superiore. Rimuovi la mascherina dal viso mentre tieni la fascia elastica del lato superiore.

3. Butta la mascherina rispettando le norme di sicurezza. Le mascherine mediche sono disegnate per essere usate solo una volta. Di conseguenza, quando le togli, gettala immediatamente nella spazzatura.

- In un ambiente medico c'è probabilmente una pattumiera specifica adibita ai rifiuti tossici, in cui gettare oggetti come guanti e mascherine usati;
- In ambienti non medici in cui le mascherine potrebbero essere contaminate, metti la mascherina da sola in un sacchetto di plastica. Lega il sacchetto chiuso e quindi gettalo nella spazzatura.



4. Lavati nuovamente le mani. Una volta gettata la mascherina secondo le norme di sicurezza, lavati le mani ancora una volta per assicurarti che siano pulite e che non siano contaminate dal contatto con la mascherina sporca.

